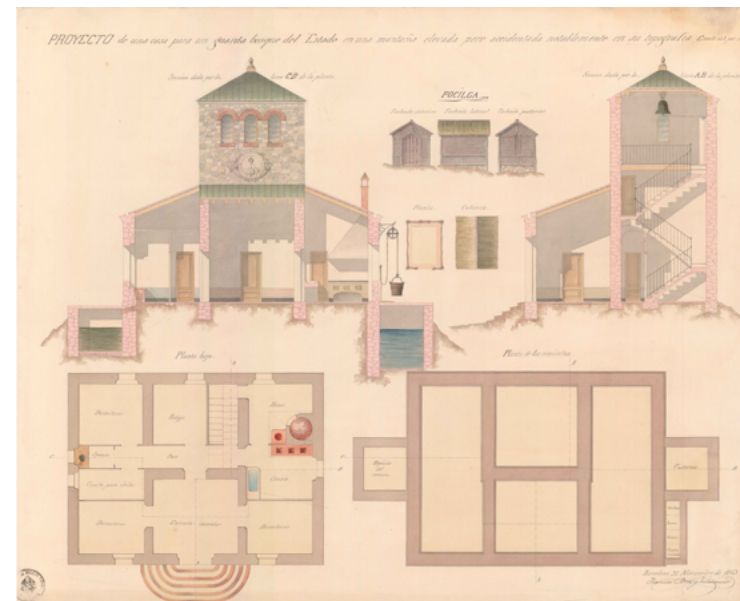
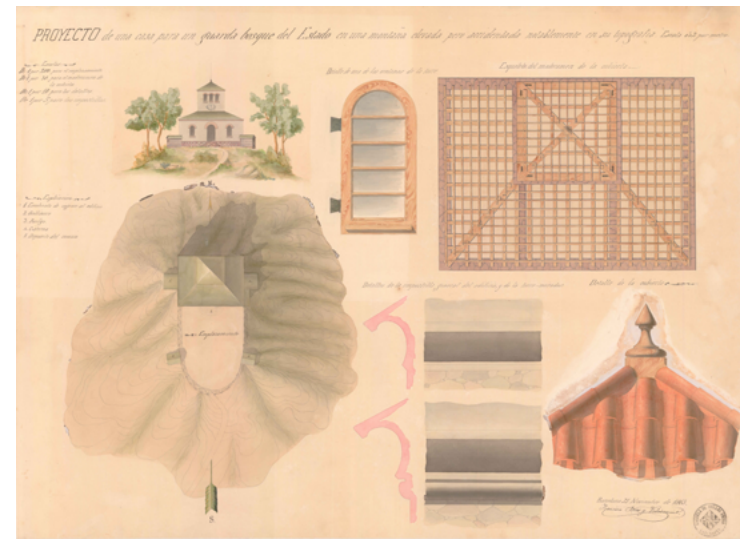


Projectes realitzats per l'obtenció del títol de mestre d'obres i agrimensor a l'Escola de Mestres d'Obres i Directors de Camins Veïnals (1850-1855), de l'Escola d'Agrimensors i Aparelladors (1855-1858) i de l'Escola Especial de Mestres d'Obres (1859-1872). La línia d'ensenyament es caracteritzava per la concreció i el pragmatisme en els temes de projecte i en les solucions tecnològiques; això fa que el dibuix tendeixi a la simplicitat i sense les pretensions artístiques dels arquitectes acadèmics. La missió fonamental del plànol era donar les indicacions més precises per tal que el projecte fos comprès per l'artesà que l'havia de construir. Així la majoria de projectes consten d'un croquis inicial ("prueba de repente"), plànols de plantes, alçats, seccions i detalls constructius, a més d'un pressupost. L'arxiu té catalogats 1.187 documents de projectes de mestres d'obres i 47 treballs d'estudiants d'agrimensors. Una part d'aquests dibuixos i plànols és accessible a la [Memòria Digital de Catalunya](#)

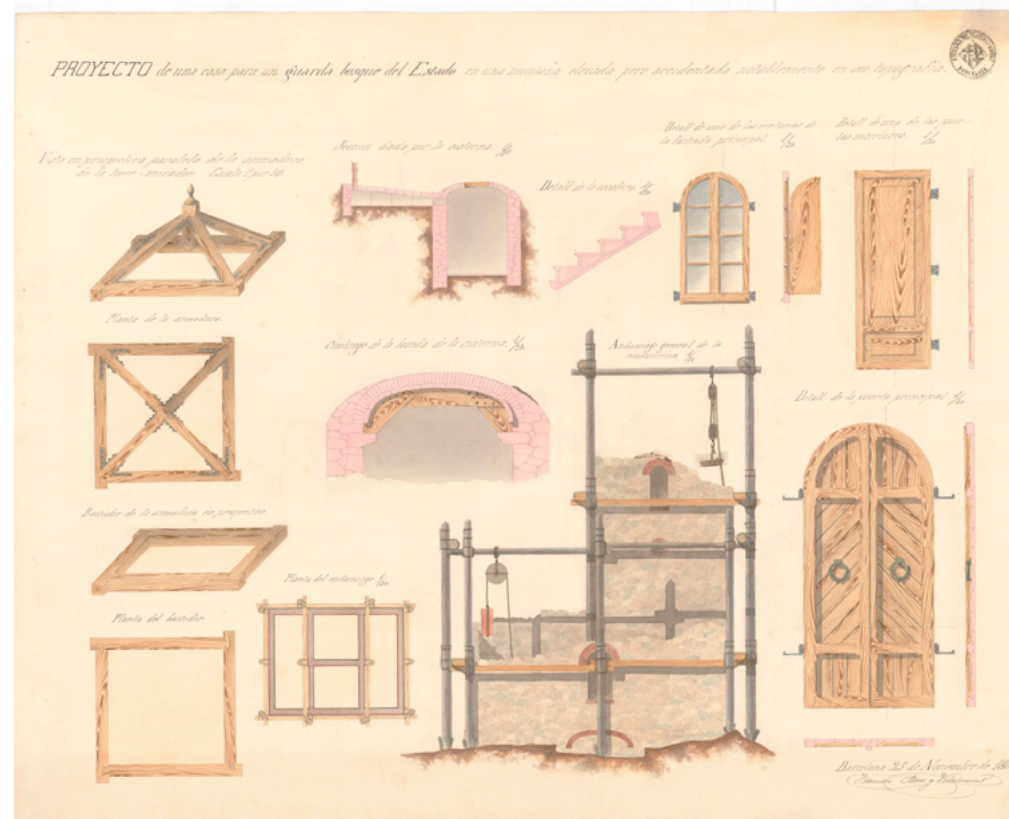
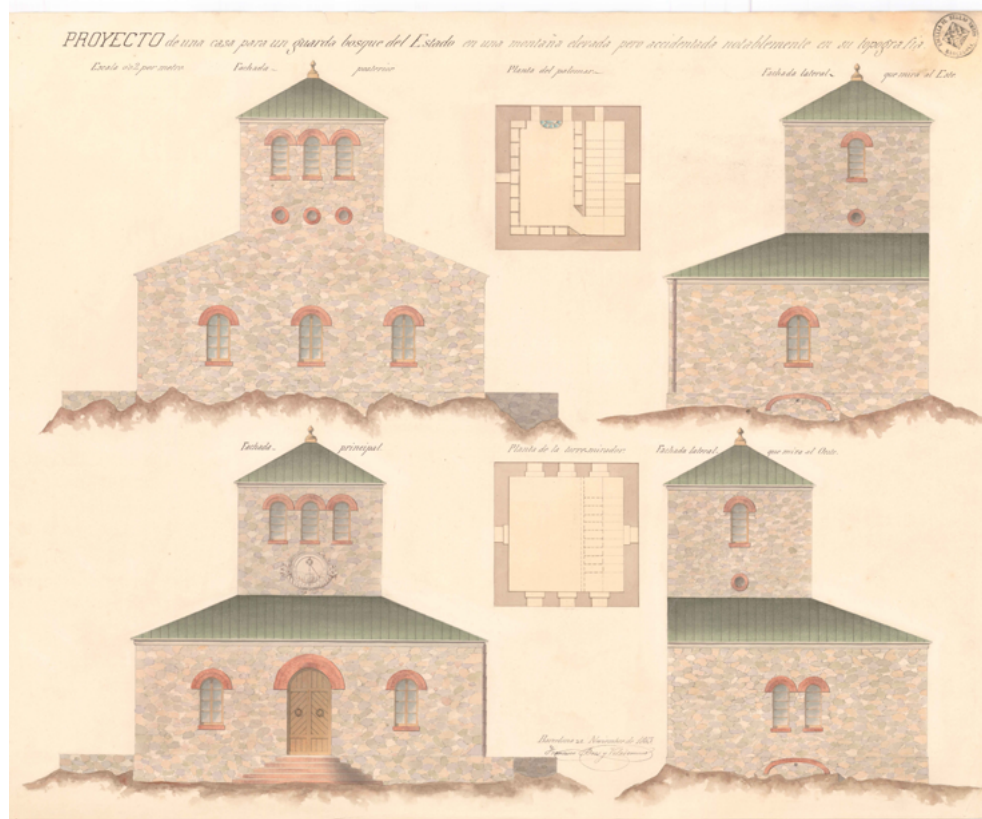
## 2. Fons de les escoles de Mestres d'Obres i agrimensors

Projectes de Mestres d'Obres i agrimensors (1850-1872)



**Fons de les escoles i Mestres d'Obres i agrimensors**  
Projectes de Mestres d'Obres i agrimensors (1850-1872)

- Villar Lozano, Francisco de Paula del. *Proyecto de una farola destinada al centro de una plaza de armas*. Escuela especial de arquitectura, curso 1849-50, AG-003125.
- Bres Vilademunt, Francisco. *Proyecto de una casa para un guarda bosque [sic] del Estado en una montaña elevada pero accidentada notablemente en su topografía: emplazamiento y detalles*, 1853. AG-004017.
- Bres Vilademunt, Francisco. *Proyecto de una casa para un guarda bosque [sic] del Estado en una montaña elevada pero accidentada notablemente en su topografía: plantas, secciones y pocilga*, 1853. AG-004018.

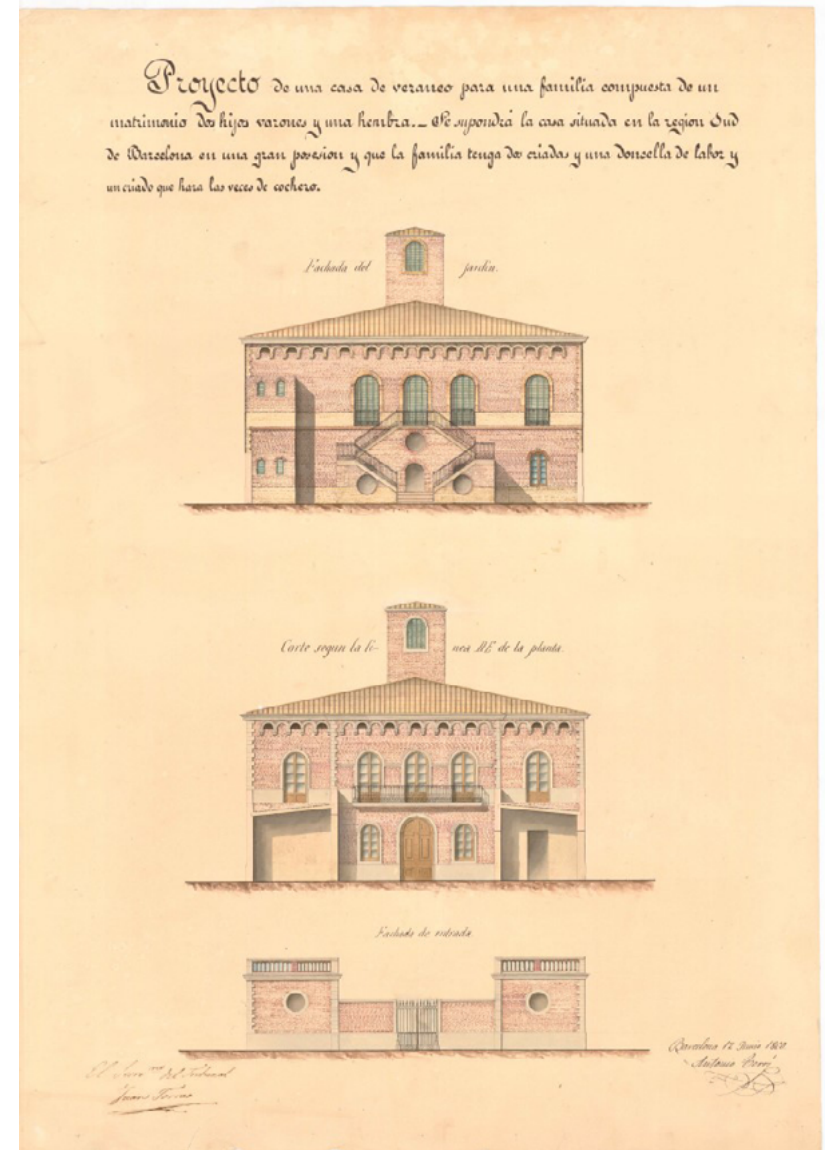
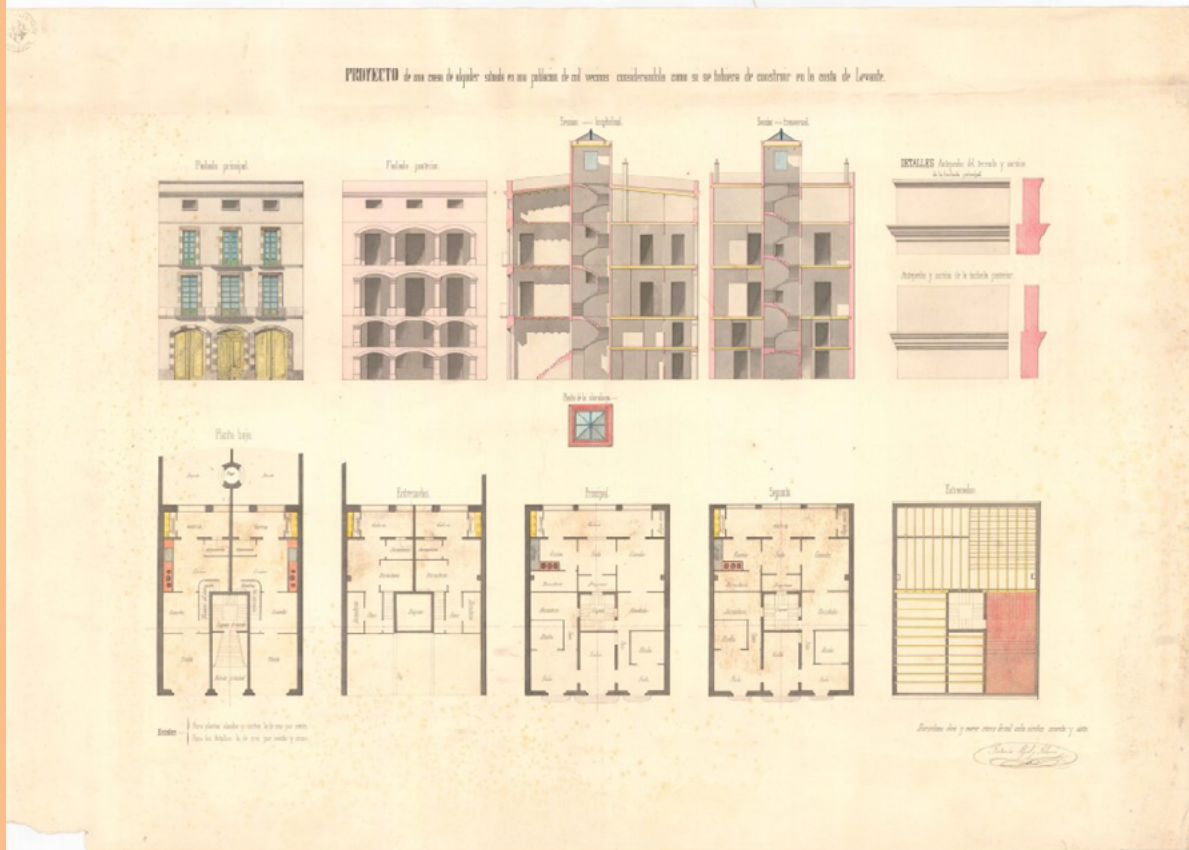


Bres Vilademunt, Francisco. *Proyecto de una casa para un guarda bosque [sic] del Estado en una montaña elevada pero accidentada notablemente en su topografía: plantas y fachadas*, 1853. AG-004019

Bres Vilademunt, Francisco. *Proyecto de una casa para un guarda bosque [sic] del Estado en una montaña elevada pero accidentada notablemente en su topografía: detalles*, 1853. AG-004020.

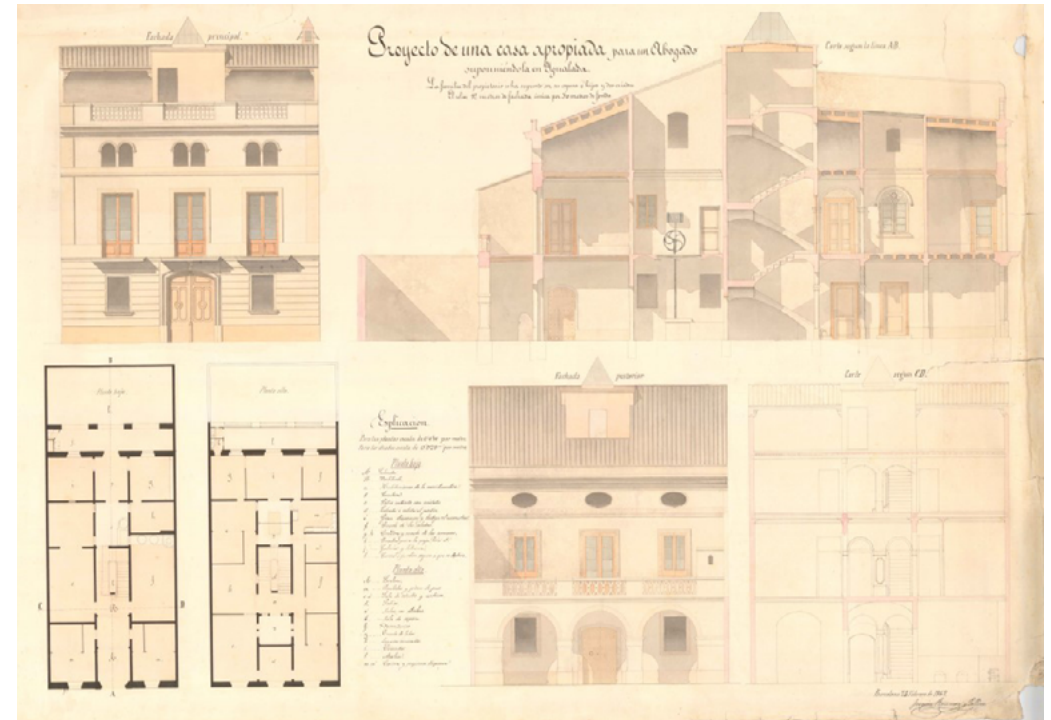
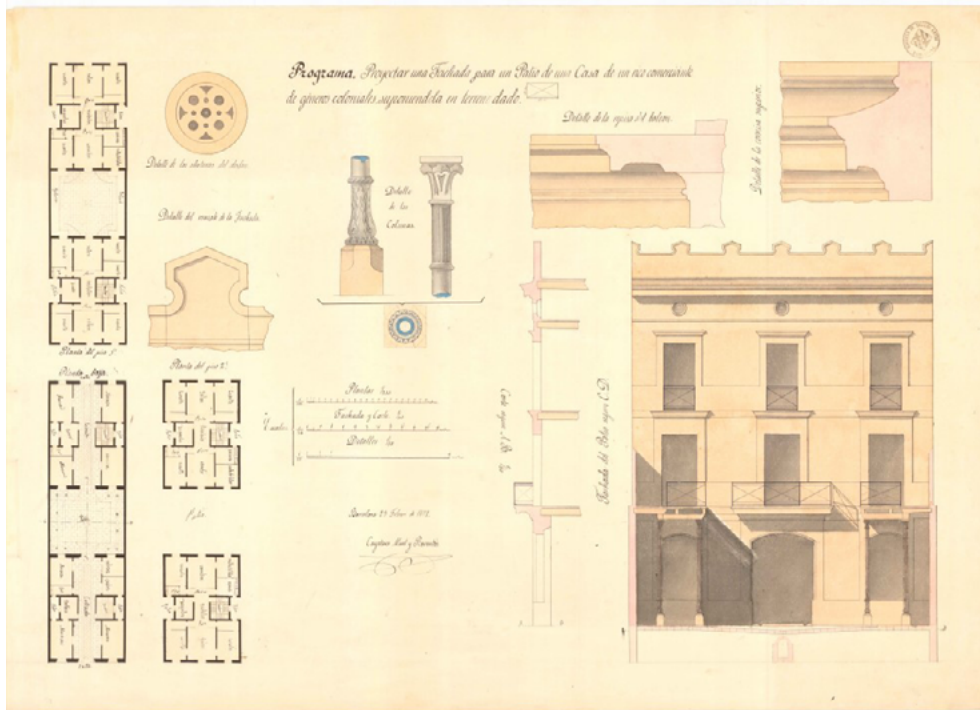
**Fons de les escoles i Mestres d'Obres i agrimensors**  
Projectes de Mestres d'Obres i agrimensors (1850-1872)





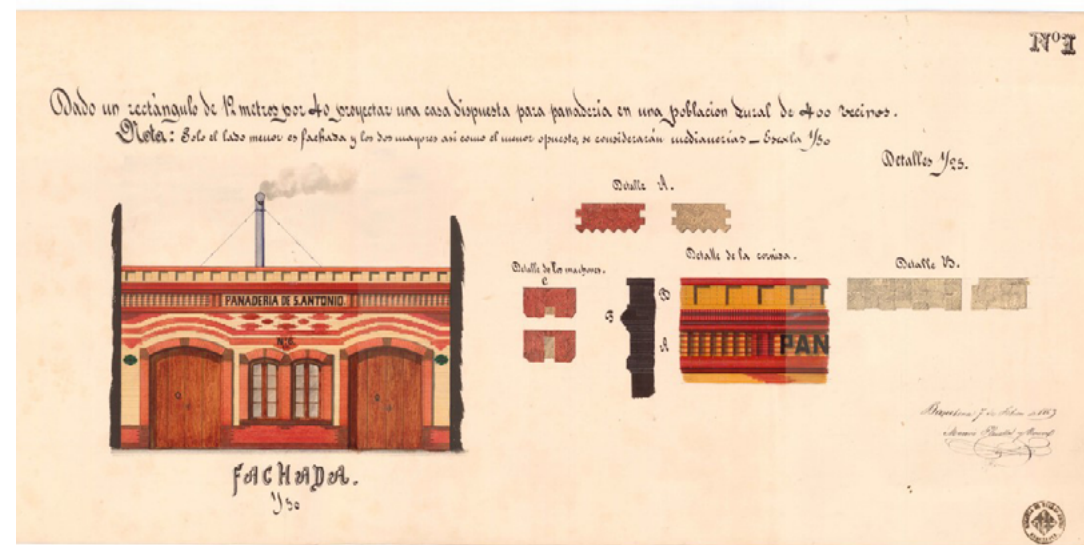
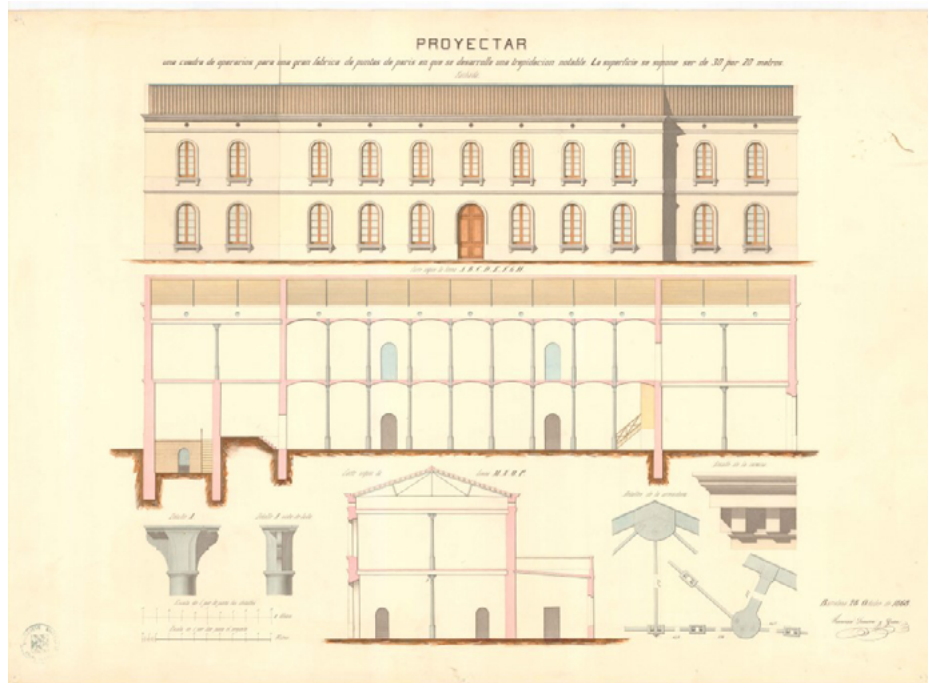
**Fons de les escoles i Mestres d'Obres i agrimensors**  
Projectes de Mestres d'Obres i agrimensors (1850-1872)

Pujol Salomó, Antonio. *Proyecto de una casa de alquiler: fachadas, secciones, plantas y detalles*, 1867. AG-000423.  
Terri Caballé, Antoni. *Proyecto de una casa de veraneo en Barcelona: fachada del jardín; corte según la línea de de la planta; fachada entrada*, 1860. AG-000062.



Miret Reventós, Cayetano. *Proyecto de una fachada para un patio de una casa de un rico comerciante*, 1867. AG-000410.  
 Rocamora Pellicer, Joaquín. *Proyecto de una casa para un abogado en Igualada*, 1867. AG-000436.

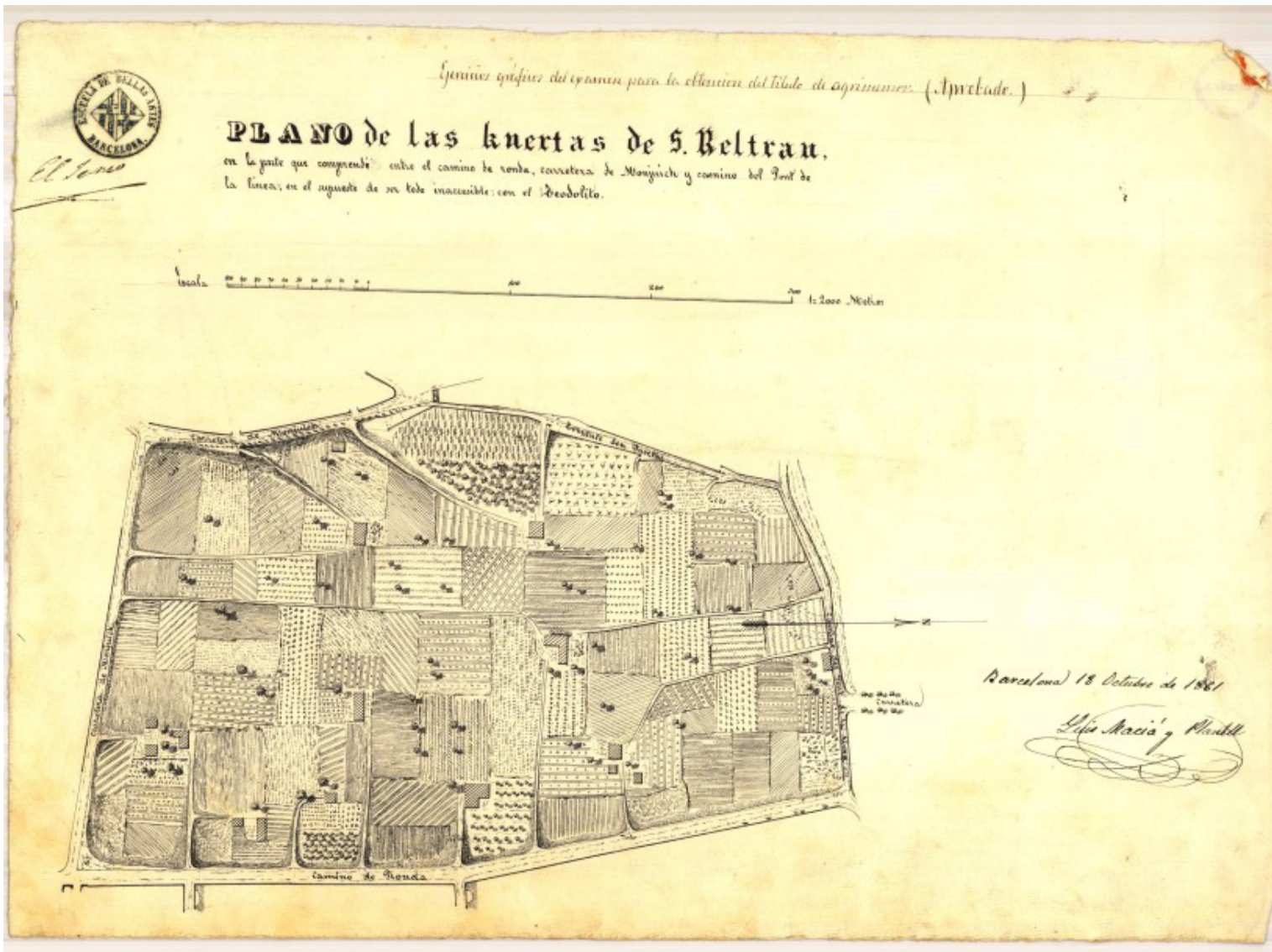
**Fons de les escoles i Mestres d'Obres i agrimensors**  
 Projectes de Mestres d'Obres i agrimensors (1850-1872)



## Fons de les escoles i Mestres d'Obres i agrimensors

Projectes de Mestres d'Obres i agrimensors (1850-1872)





Macià Planell, Lluís. *Plano de las huertas de S. Beltran*, 1861. AG-007359.

**Fons de les escoles i Mestres d'Obres i agrimensors**  
Projectes de Mestres d'Obres i agrimensors (1850-1872)